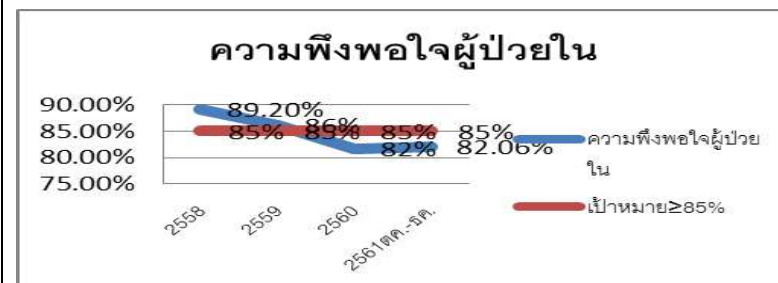
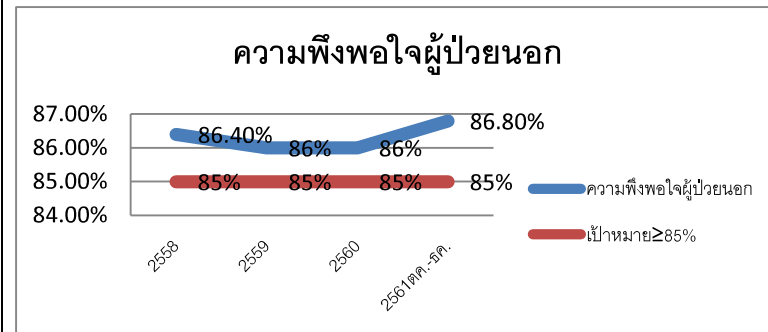


IV-2 ผลด้านการมุ่งเน้นของผู้ป่วยและผู้รับผลงานอื่น(CFR)

ตัวชี้วัด

การพัฒนา/ แผนการดำเนินงาน

ตัวชี้วัด ความพึงพอใจของผู้รับบริการผู้ป่วยนอกและผู้ป่วยใน



- แนวโน้มความพึงพอใจของผู้ป่วยนอกเพิ่มมากขึ้นจากการปรับระบบการให้บริการ การลดระยะเวลารอคอยในแผนกต่างๆ การแยกคลินิกโรคเรื้อรังจากกลุ่มผู้ป่วยที่มาตรวจทั่วไป การปรับเวลาการตรวจให้บริการของแพทย์ พยาบาล ในเวลาตรวจทั่วไปไม่เกิน 60 นาที
- แนวโน้มความพึงพอใจผู้ป่วยในลดลง ส่วนมากจะเป็นด้านสถานที่และสิ่งแวดล้อม เนื่องจากการปรับโครงสร้างภายในหอผู้ป่วยใน ทำให้ไม่มีที่พักรักษา อากาศร้อนและไม่มีสถานที่ผ่อนคลายจิตใจให้ผู้ป่วย จึงมีแผนในปี 2561 จัดทำสถานที่บริเวณพักผ่อนมุมอ่านหนังสือในหอผู้ป่วย และเรือนพักรักษาในปีต่อไป